

Villa
BEVERLY



Vivre la ville côté jardin

**8 RUE
LORD BYRON**

CANNES



#

OUBLIEZ LA VOITURE,
REDECouvrez LE PLAISIR SIMPLE
DE VIVRE LA VILLE A PIED.

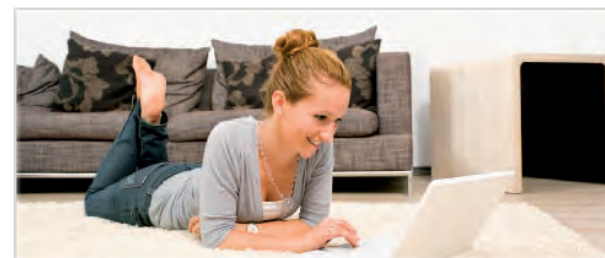
CONFORT



QUALITE DE VIE

8
LORD BYRON

PROXIMITE



Une architecture environnementale



La conception de cette résidence satisfait aux normes RT 2012 (Réglementation Thermique 2012) véritable gage de bien-être, l'obtention de cette qualification assure aux habitants de la résidence "Villa Beverly" la garantie de bénéficier d'un bâtiment durable et de gérer au mieux leurs diverses consommations pour réaliser des économies au quotidien.



Bénéficiez du PTZ+



Pour financer votre 1ère résidence principale. Empruntez jusqu'à 26% du prix du logement (1).

Investissement loi Pinel



Défiscalisez jusqu'à 21% de votre acquisition, selon éligibilité.

(1) Le taux d'emprunt est applicable sur un plafond maximum, qui est établi en fonction de la localisation, du type, de la performance énergétique et du nombre de personnes résidant dans le bien immobilier. Sous réserve de textes officiels de la loi de finances 2012.

Villa Beverly : un bien-être quotidien dans un cadre de vie pratique !



Villa
BEVERLY

DYNAMISME ET CADRE DE VIE

Deuxième ville de la Côte d'Azur, Cannes jouit d'un **climat d'une grande douceur et d'un cadre de vie exceptionnel tout en étant un acteur majeur du dynamisme économique** des Alpes-Maritimes. L'organisation de congrès et festivals d'envergure internationale participent au dynamisme et au rayonnement de la cité cannoise.

Vous bénéficierez d'une **situation idéale et du calme d'un quartier résidentiel** composé majoritairement de maisons de ville et de petites résidences. Les nombreux **commerces de proximité et les équipements de services publics** faciliteront votre quotidien tout comme les équipements de loisirs et les nombreux établissements scolaires qui accompagneront vos enfants de la maternelle au lycée.

UNE VRAIE VIE DE QUARTIER

La résidence se situe à **quelques minutes seulement du centre-ville de Cannes**. Vous pourrez le rejoindre aisément grâce au **Bus express** desservant le boulevard Carnot, l'artère névralgique de la cité cannoise. Les axes autoroutiers sont également facilement accessibles pour vos déplacements occasionnels ou quotidiens grâce à la bretelle montante de l'autoroute A8.

LE CENTRE VILLE A PROXIMITÉ

Devenez propriétaire d'un appartement dans une nouvelle résidence à la situation privilégiée, au cœur d'un îlot de verdure...

Une Qualité de vie préservée

Au cœur d'un quartier résidentiel, aux portes de Cannes, découvrez la Villa Beverly, votre nouvelle résidence nichée dans un écrin de verdure.

Cette charmante résidence à l'architecture **élégante, raffinée et à taille humaine se compose de 13 logements neufs du 2 pièces au 4 pièces penthouse de 120m2 avec terrasses ou jardins privés et parking en sous-sol.** La réalisation s'insère avec harmonie dans l'environnement bâti alentour et forme un cadre de vie particulièrement recherché en milieu urbain.

Prestations de qualité pour des appartements à vivre

Optimisées et fonctionnelles, leurs surfaces ont été spécifiquement étudiées pour répondre aux attentes du plus grand nombre. Leur petit plus, une conception respectueuse de l'environnement qui permet d'allier confort et économies d'énergie.

Ce programme bénéficie de prestations à la hauteur des plus **grandes exigences tant au niveau du confort, de la qualité de vie que de la sécurité** : visiophone dans chaque appartement, éclairage des parties communes déclenché par détecteurs de présence, hall d'entrée sécurisé...



Ces jardins sont une opportunité unique de cultiver votre carré "bien-être" et de découvrir les joies du jardinage !

MISE
AU **vert**



POTAGER URBAIN

■ **Véritable lieu de convivialité et de partage**, le jardin potager permettra aux futurs résidents de laisser libre court à leur imagination en cultivant légumes et fleurs de leur choix, avec pour récompense le plaisir de déguster des produits frais et bons pour la santé ! ■

■ Le charme indéniable de cette résidence est accentué par de généreux espaces verts mais aussi par la création de jardins potagers. En effet l'aménagement du jardin permet de disposer d'une **parcelle privative que chacun sera libre de s'approprier** selon ses envies, un confort supplémentaire pour cette résidence innovante et moderne. ■





- Du 2 pièces au 4 pièces -Villa sur le toit
- Larges terrasses exposées plein sud
- Petite résidence Au calme d'une petite rue
- Proche tous commerces et services
- Parc arboré et jardins potagers



RENSEIGNEMENTS ET VENTES

8 Rue Lord Byron
06400 Cannes

04 84 250 947
villabevery@tamarins-dvlp.eu



Scannez le QR Code pour
obtenir plus d'infos

Retrouvez tous nos programmes sur tamarins-developpement.fr



Tamarins développement



@tamarinsD